

ALIS 579

579 - 022 **buchsbaum** ■ boxwood
buis ■ boj
bosso ■ buksbom



*

579 - 593 **lärche** ■ larch
mélèze ■ alerce
larice ■ lerk



579 - 554 **oregon pine** ■ oregon pine
pin d'oregon ■ pino oregón
pino douglas ■ oregon furu



*

579 - 052 **brasil** ■ brazil ■ brésil
brasil ■ brasile ■ brasil



579 - 072 **eiche** ■ oak ■ chêne
roble ■ quercia ■ eik

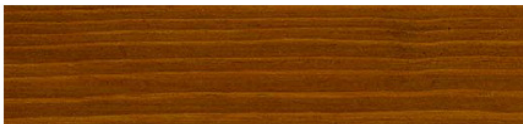


*

579 - 068 **teak hell** ■ light teak
teck clair ■ teca claro
teak chiaro ■ lys teak

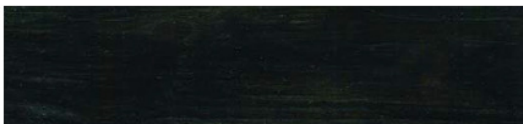


579 - 048 **kastanie** ■ chestnut
châtaignier ■ castaño
castagno ■ kastanje



*

579 - 101 **schwarz** ■ black
noir ■ negro
nero ■ svart



579 - 748 **schiefergrau** ■ slate grey
gris ardoise ■ gris pizarra ■ skifergrå



579 - 794 **achatgrau** ■ agate grey
gris agate ■ gris ágata ■ agatgrå



579 - 922 **silbergrau** ■ silver grey
gris argent ■ gris plateado
argento-grigio ■ sølvgrå



Los colores con * están en stock; los demás tonos bajo pedido.

Ligeras variaciones en la representación del color son inevitables, debido a la técnica de impresión.